



IES SALMEDINA
Matemáticas 2º ESO
PRUEBA DE EVALUACIÓN: Unidad 8
25 Mayo, 2023

Nombre y grupo: _____

Relación de ejercicios con C.Eval. y calificaciones						
Criterios de evaluación	4.2		4.3		4.4	
Número del ejercicio	1	2	3	4	5	6
Calificación por ejercicios						
Calificación por criterios	/5	/5	/5	/5	/6	/4

Sigan viendo.

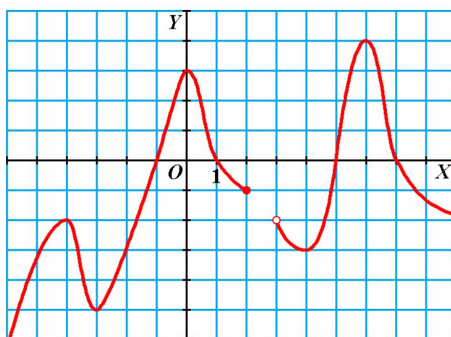
1. Rodea la única respuesta correcta (se resta -0.25 por error y no se resta por no contestar).

- (a) El eje de ordenadas es:
A. El eje X. B. El eje Y. C. El eje de abscisas. D. Ninguna de las anteriores.
- (b) Si una función $f(x)$ cumple que $f(3) = 0$, entonces:
A. La gráfica de la función pasa por el punto $(0, 3)$
B. La gráfica de la función pasa por el punto $(0, 0)$
C. La gráfica de la función pasa por el punto $(-3, 0)$
D. Ninguna de las anteriores.
- (c) Asociar a cada producto de una tienda con dos precios: el original y el rebajado. Esto sería...
A. Una correspondencia B. Una función. C. Una correspondencia lineal. D. Ninguna de los anteriores.
- (d) El recorrido de una función $f(x)$ se define como...
A. El conjunto de valores que puede tomar la variable independiente.
B. El conjunto de valores que puede tomar la variable dependiente.
C. El trayecto o el camino de la función.
D. Ninguna es correcta.
- (e) Dada la función $f(x) = 3x + 5$ entonces:
A. La pendiente es 5.
B. La ordenada en el origen es 3.
C. La pendiente es 3.
D. Ninguna es correcta.

2. **Crea la fórmula de la función $f(x)$ que represente cada situación cotidiana:**

- (a) La edad de Juan es la del doble de Luis.
- (b) La cantidad de dinero (en euros) que gana un Streamer por video es la cuarta parte de sus visitas menos 100 euros.

3. **Estudia la gráfica de la siguiente función $y = f(x)$, indicando:**



- (a) Dominio y recorrido.
 - (b) Continuidad.
 - (c) Intervalos de crecimiento y decrecimiento.
 - (d) ¿Cuales son los valores de $f(2)$ y $f(1)$?
4. **Dada la siguiente función lineal $f(x) = -2x + 4$:**
- (a) Crea una tabla de valores
 - (b) Haz la representación gráfica.
5. **Halla la ecuación de la recta que pasa por los puntos $A(4, 2)$ y $B(1, 1)$.
¿Cual es la posición relativa de dicha recta con esta otra
 $s : y - 8 = 3x$?**
6. **Dada la función cuadrática $f(x) = x^2 - 2x + 1$:**
- (a) Determina razonadamente si es cóncava o convexa.
 - (b) Calcula el vértice de la parábola.
 - (c) Calcula los puntos de cortes con los ejes.
 - (d) Haz la representación gráfica.